



Reelsoft

Yazılım

Danışmanlık

Bilgi çağının, küreselleşmenin yaşandığı, insan, bilgi ve etkin yönetimin önem kazandığı, değişimin kaçınılmaz olduğu ve hatta değişimi yönetmenin giderek zorlaştığı rekabet ortamında artık sadece üretmek yetmiyor. Hız, kalite, azalan maliyetler ve verimlilik, koşulsuz müşteri memnuniyeti gibi faktörlerin önemi artık daha da önem arz ediyor. İçinde bulunduğumuz bu dönem de şirketler mali yapılarında önemli değişiklikler yaşamaktadır.

Enflasyonun düşmesiyle birlikte kar marjlarında da önemli düşmeler olmuştur. Karlılığı etkileyen en önemli değişken ise gelirler değil maliyetler olmaktadır. Çünkü geliri belirleyen fonksiyon olan fiyatı piyasa belirlediği için karlılığı arttırmak ancak maliyetler üzerindeki etkinlikle mümkün olmaktadır. İşletmeler hem karlılığını arttırmak hem de rekabet üstünlüğü yaratabilmek için düşük maliyetler, yüksek kalite, ürün teslim hızı ve ürün çeşitlemesi şeklindeki dört temel değişkenin yanına artık bilgi teknolojilerini de eklemişlerdir.

Etkin bir bilgi yönetimi sayesinde işletmeler içerden ve dışardan sağlanan bilgileri toplayarak ve içerde paylaşarak, karar almada kullanarak, kısa ve uzun vadeli planlama yaparak, mevcut bilgi sistemlerini daha etkin ve verimli bir hale getirerek rekabet güçlerini arttırabilirler. Etkin bir bilgi yönetiminin oluşturulması işletmelerin yeniden yapılanma sürecine girmelerine yol açmıştır. Bu bağlamda da bilgi işlem teknolojilerinin en son ve en gelişmiş çözümü olan kurumsal kaynak planlaması (ERP) sistemlerini gündeme getirmektedir.

“Kurumsal kaynak planlaması (ERP), işletmenin malzeme işgücü, sermaye gibi tüm kaynaklarının eşgüdümü olarak etkin ve verimli bir şekilde planlanmasını ve kontrol edilmesini sağlayan bir sistemdir.” Kurumsal kaynak planlaması sistemleri, yer ve zaman açısından geniş kapsamlı işletme kaynaklarını ve işletme süreçlerini ekonomik olarak kullanmak için geliştirilen bir yazılımdır. Bu yönden de şirket grupları veya holdingler için ideal yazılımlardır. Ama küçük ve orta büyüklükteki işletmelerde de uygulanabilirlikleri vardır. Bu yazılımlar bilgi teknolojilerinin omurgasıdır.

İşletme için faydalı olabilecek doğru uyarlanmış bir ERP yazılımı ile, giderlerde azalma ve gelirlerde artış sağlamak mümkündür. Bu sayede, kişilere bağlı, mükerrer işlemler ortadan kalkar, işgücü, makine ve diğer kaynaklar daha etkin bir şekilde kullanılır, mal ve hizmet kalitesi yükselir, doğru veriler ile doğru raporlama imkânı artar ve yöneticiler daha doğru kontrol ve analiz yaparak stratejik karar verebilirler. Bununla birlikte, kar marjlarının düştüğü küresel kriz ortamında ERP, daha gerçekçi maliyetlerin çıkartılması ile zararın yüksek olduğu ürün gruplarında yatırımın azaltılması yönünde stratejik kararların alınmasını da sağlar. İmalatın devam ettiği, karlı ürün grupları için de, düzgün malzeme ihtiyaç planlaması ile fazla stokları azaltarak, elde tutma maliyetini düşürür. Kapasite planlaması ile, işler temrinlerine uygun olarak optimum bir şekilde planlandığı için, müşteriye söz verme gücü ve dolayısı ile müşteri memnuniyeti artar. İhtiyaç duyulan bilgiyi arzulanan düzeyde, güvenilir ve hızlı olarak elde edebilen yönetimlerin, zamanında ve doğru karar vermenin sağlayacağı avantajlar ile, rakiplerine oranla her zaman ileride olacakları kesindir.

İşletmeler içinde buldukları bu düşük kar marjı ortamında çevreye uyum sağlayarak varlıklarını daha iyi yönetebilmeleri için kurumsallaşma yönünde ciddi atılımlar atmaları ve firma içinde etkin bir iç denetim, iç kontrol sistemlerini ERP (Kurumsal Kaynak Planlaması) yazılım sistemleri ile entegre etmek suretiyle işletmelerini daha iyi izlemeleri açısından gerek arz etmektedir.

Unutulmamalıdır ki bilgi doğru zamanda ve doğru yerde elde edilir ve kullanılır ise değer taşır. Diğer bir anlatım ile uygulanabilir bilgi değerlidir. ERP 'nin temel felsefesi burada yatmaktadır. Kurum içi veya kurumlar arası bilgilerin tüm kaynak noktalardan toplanarak ihtiyaç duyan kişi ve departmanlara elektronik ortam ve hızda ulaştırılması ve paylaşılması esası ERP yazılımlarının temel felsefesidir. İşte bu yoldan hareket eden firmamız işletmelerin ihtiyacı olan ERP yazılımını Reelsoft Yazılım Danışmanlık Tic. Ltd. Şti. altında konusunda uzmanlaşmış ekibi ile gerçekleştirmiştir. Şirketimiz ERP yazılım konusunun yanında şirket içi sistem kurma (Muhasebe, Finansman, Üretim, Planlama, Maliyet, Stok, Nakit Akış, Bütçe, Raporlama, İç Denetim, İç Kontrol) ve kurumsallaşma konularında oldukça başarılı olup danışmanlık hizmeti de vermektedir.

A.Hakan Olutaş





TEMEL İLKELERİMİZ

MİSYONUMUZ

Ürünlerimiz, çözümlerimiz ve satış sonrası hizmetlerimizle sağladığımız güvenilirlik ve yüksek iş ahlakımızı özverimizle pekiştirerek, müşterilerimizin ihtiyaç ve beklentilerine uygun şekilde hareket edip , müşteri odaklı yapımızı her geçen gün daha da güçlendirerek, müşterimizin işletmelerini profesyonel yönetim anlayışında sürdürebilmelerini sağlamaktır.

VİZYONUMUZ

Toplam kalite anlayışını benimsemiş, iş dünyasının yoğun rekabet ortamında müşterilerimize hızlı ve pratik çözümler üretmek, ürettiğimiz çözümlerin sağlıklı yürütmesine destek olmak, hizmetinin kalitesi, yarattığı güven duygusu ve sağladığı müşteri memnuniyetiyle her zaman tercih edilen sektörün lider kuruluşu olmaktır.

KALİTE POLİTİKAMIZ

Kurumsal vizyon ve misyon ifadesinde hareketle hizmetlerimizin kalitesini belirleyen en önemli göstergesi müşteri memnuniyeti ve sürekliliğidir. Bunun belirleyici unsurları ise ; Başarısı ispatlanmış metod ve uygulama yöntemlerinin varlığı ,hizmeti veren kadroların niteliği, müşteri ile etkin iletişim, proje yönetimi yaklaşımı, fiyattır. Bu doğrultuda; hizmeti veren kadrolarımızın iş kariyerleri boyunca müşterinin memnuniyetini sağlayıcı yönde ihtiyaç duyabilecekleri tüm bilgi, beceri ve davranışları kazandırmak ve geliştirmek, müşterilerimize ilk görüşmeden başlayarak, tekliften hizmet sonrası iletişime kadar tüm sürecin etkililiğini sağlayacak bilgi iletişim alt yapısını tesis etmek. Hizmetin zamanında ve ihtiyaca cevap verebilecek nitelikte tamamlanması için uluslararası kabul gören normlarda proje yönetimi bilgi ve becerisine sahip olmak, fayda maliyet perspektifinde hem rekabetçi hem de hizmetin tam karşılığı olabilecek bir fiyatlandırma politikası geliştirerek müşteriler nezdinde tercih edilir olmak, müşterilerden gelen geri bildirimler,değişim dinamikleri ve projelerden elde edilen deneyimler sonucu tespit edilen potansiyel iyileştirme alanları üzerine odaklanarak sürekli iyileştirmeyi kurumsal kültür haline dönüştürmek hizmet kalitesi politikamızdır.





HİZMETLERİMİZ

1- YAZILIM HİZMETLERİMİZ

- ▶ Reelsoft ERP Yazılım.
- ▶ Firmaya özel barkod Yazılım (MES) .

2- DANIŞMANLIK HİZMETLERİMİZ

- ▶ Reelsoft ERP Yazılım sistemlerinin kurulumu , tüm sistemin çalışır hale getirilmesi .
- ▶ Maliyet , Üretim , Planlama, Stok, Barkot sistemlerinin çözümü ve bu sistemlerin kurulumu .
- ▶ Muhasebe, Finansman, Sevkiyat, Satınalma, Personel, Bütçe , Nakit Akış sistemlerinin çözümü ve bu sistemlerin kurulumu.
- ▶ İç Kontrol ve Denetim sistemlerinin kurulması
- ▶ Mali Yönetim Danışmanlığı .

- Alacak yönetimi
- Borç yönetimi
- Kredi yönetimi
- Hazır değerler yönetimi
- Stok-Depo-Sevkiyat yönetimi
- Satın alma - Satış yönetimi
- Üretim yönetimi
- Planlama yönetimi
- Maliyet yönetimi
- Kârlılık yönetimi
- Gider yönetimi
- Yatırım yönetimi
- Bütçe yönetimi
- Nakit Akış yönetimi
- Muhasebe ve Raporlama yönetimi





REELSOFT ERP YAZILIM MODÜLLERİ

REEL -I-

- › MUHASEBE MODÜLÜ
- › KASA MODÜLÜ
- › BANKA MODÜLÜ
- › ÇEK – SENET MODÜLÜ
- › CARİ HESAP MODÜLÜ
- › SİPARİŞ MODÜLÜ
- › İRSALİYE MODÜLÜ
- › FATURA MODÜLÜ
- › STOK MODÜLÜ
- › DEPO MODÜLÜ
- › ÜRETİM I MODÜLÜ
- › TRANSFER MODÜLÜ

REEL -II-

- › MUHASEBE MODÜLÜ
- › KASA MODÜLÜ
- › BANKA MODÜLÜ
- › ÇEK – SENET MODÜLÜ
- › CARİ HESAP MODÜLÜ
- › SİPARİŞ MODÜLÜ
- › İRSALİYE MODÜLÜ
- › FATURA MODÜLÜ
- › STOK MODÜLÜ
- › DEPO MODÜLÜ
- › ÜRETİM II MODÜLÜ
- › ÜRETİM PLANLAMA MODÜLÜ
- › TRANSFER MODÜLÜ

REEL I-II İLAVE EDİLEBİLİR MODÜLLER

- › TALEP MODÜLÜ
- › TEKLİF MODÜLÜ
- › KREDİ MODÜLÜ
- › NAKİT AKIŞ MODÜLÜ
- › BÜTÇE MODÜLÜ
- › DIŞ TİCARET MODÜLÜ
- › DEMİRBAŞ MODÜLÜ
- › PERSONEL MODÜLÜ
- › KALİTE KONTROL MODÜLÜ
- › BAKIM ONARIM MODÜLÜ
- › TEKNİK SERVİS MODÜLÜ

BARKOD YAZILIM (MES)

- › FİRMA YAPISINA ÖZEL BARKOD
- › ÜRÜN -ÜRETİM VE ALT OTOMASYON SİSTEMLERİ YAZILIMI.



KURUMSAL KAYNAK PLANLAMASI (ERP)

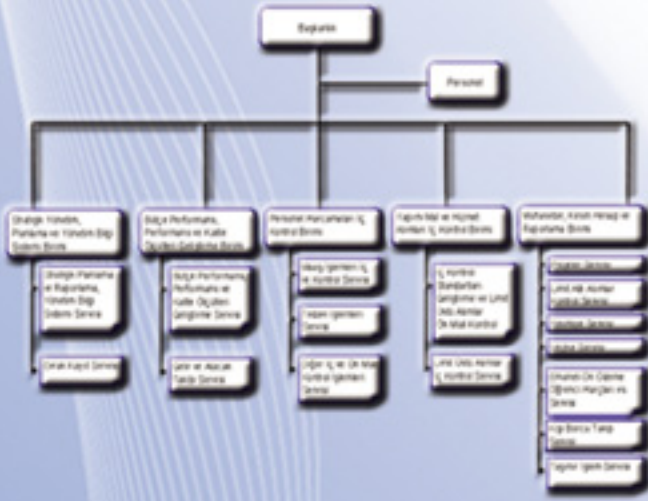
“Kurumsal kaynak planlaması (ERP) , işletmenin malzeme işgücü, sermaye gibi tüm kaynaklarının eşgüdümlü olarak etkin ve verimli bir şekilde planlanmasını ve kontrol edilmesini sağlayan bir sistemdir.”

ERP nin genel özellikleri : ERP uygulamaları, kurumunda bütününde ilgili departmanların iş akışını düzenler , ERP uygulamaları entegre yapılardan meydana gelir, ERP uygulamaları birbiriyle uyumlu çalışabilen departman ve operasyonlara göre geliştirilmiş modüler yapılardan meydana gelir . ERP uygulamaları sadece kurum içi çözümleri sağlamakla kalmaz, kurumun sınırlarını aşan, farklı lokasyonlardaki tesislerine, müşterilerine, iş ortaklarına ve tedarikçilerine kadar uzanarak malzeme, makine, işçi gibi tüm kaynakların en verimli şekilde kullanılmasının sağlanması ve buna bağlı olarak maliyetlerde azalma hedeflenir. Değişken üretim koşullarına hızlı tepki verebilme, dolayısıyla rekabet gücünün artırılması hedeflenir. Kalitenin ve izlenebilirliğin sağlanması, her aşamada maliyetlendirmeye imkan tanınması ve simülasyon özelliği sağlanması başlıca özelliklerindedir. Bunlarla birlikte verilen müşteri hizmetlerinin kalite ve memnuniyetinin artırılmasını, kurum yönetiminin karar verme süreçlerini hızlandırarak kurum içinde kontrol yeteneğinin gelişmesini de sağlar.

İÇ KONTROL

İç kontroller; şirket faaliyetlerinin etkin ve verimli olması, mali raporların güvenilir üretilmesi, yasal mevzuata uygun yürütülmesi işlevlerinden ötürü önem taşımaktadır. İç kontrol; standartlaşmış süreçler yardımıyla operasyonların etkinliğini ve verimliliğini artırır. Bir organizasyonda kontrollerin varlığı, süreçlerin standart tanımları, görev tanımları, kuralların düzenlenmesi ve sonuç olarak işletme etkinliğinin ve verimliliğinin artırılmasında katma değer yaratır. Aynı zamanda kontrol faaliyetleri aracılığıyla işletmenin var olan varlıklarının korunmasını sağlar.

İç kontrol; mali raporların güvenilirliğini sağlar. Mali tabloların güvenilir olması yönetimin ticari kararlarda doğru kararlar alması, işletme içi herhangi bir yolsuzluğun önlenmesi veya tespitinde yardımcı olur. İç kontrol; gerek işletme içi, gerekse yasal düzenlemelerin getirdiği kurallara uygunluğun sağlanmasında yardımcı olur, güvence sağlar. Diğer bir ifadeyle iç kontrol sisteminin bir işletmede var olmamasının olumsuz sonuçları; para ve mal kaybı, hatalı kararlar alınması, hile ve dolandırıcılıklarla karşı karşıya kalınması, gelir kaybı ve amaçlara ulaşılamamasıdır. Bu işlevsel özellikleri nedeniyle iç kontroller; şirket varlıklarının korunması, kaynak ve gelir kayıplarının önlenmesi, doğru ve amaca ulaştırılan kararlar alınması, hile ve dolandırıcılıkların önlenmesi, tespit edilmesi için şirket yönetimine yardımcı olur.



REELSOFT ERP YAZILIMININ GENEL ÖZELLİKLERİ

Reelsoft ERP yazılımı ile yüzlerce değişik raporlar alınabilir. Programın ve raporlamaların genel özelliklerden bazıları aşağıda sıralanmıştır.

- Yazılım tam entegredir. Modüllerde her ne işlem yapılırsa yapılsın veriler anında muhasebeleşir.
- Yazılım İç Kontrol Sisteminin temel prensiplerinden olan yetkilendirme yapısına sahiptir. Kullanıcılar sistemin kendilerine vermiş olduğu yetki dahilinde işlem yapabilir.
- Sistem kullanımı oldukça kolaydır.Raporlardan çıkmadan raporun detayına tıklanarak gidilebilir.
- Sistemden Dövizli ve Konsolide raporlar alınabilir.
- Sisteme sipariş girildiği anda maliyetlenir . Böylece kârlılık sipariş aşamasında iken izlenebilir duruma gelir.
- Sistemde üretim kayıtları diğer kayıtlar gibi anında muhasebeleşir ve anında maliyetlenir. Dolayısı ile stoklarımızı maliyetlenmiş olarak anında görebiliriz.Stok modülünden stok tutarı ile muhasebe modülündeki 150 grup stok hesapları eşittir.
- Üretim Maliyetleme işleminde Hammaddeler stoğa giriş değerinden (yürüyen ağırlıklı) , Direk İşçilik ve Genel Üretim Giderleri ise o stoğa ait bir önceki ay standart Direk İşçilik ve standart Genel Üretim değerlerinden pay alarak anında maliyetlenir. Ay bitiminden sonra ise Direk işçilik (720 hesap) ve Genel Üretim Giderleri (730 hesap) gerçekleştiğinden ay içinde standart olarak maliyetlediğimiz Direk İşçilik (721 yansıtma hesap) ve Genel Üretim Giderleri (731 yansıtma hesap) arasında oluşan fark o ay içinde gerçekleşen giderler tekrar dağıtılıp revize olduğundan dolayı 710 ile 711 hesap , 720 ile 721 hesap , 730 ile 731 hesap eşitlenmiş olur.
- Siparişler müşterilere fatura edildikten sonra ciro ve karlılık analizleri anında detaylı olarak yapılır. Ürün Bazında ,Ürün Grubu Bazında ,Müşteri Bazında ,Şehir Bazında ,Bölge Bazında ve Ülke Bazında detaylı,detaysız, toplam veya iki tarih arasında veya her ay yan yana karşılaştırmalı olarak karlılık raporları analiz edilebilir.
- Firmanın, Şubelerinin veya depolarının kârlılığı ayrı ayrı anında izlenebilir.
- Depo , Şube , Firma stok toplam tutarı veya her bir deponun, şubenin stok envanterleri anında maliyetlenmiş olarak listelenir.
- Stok ile yapılan tüm işlemler anında ay ay listelenerek stok izlemesi detaylı yapılabilir.
- Stokların depo bazında devir hızları hesaplanabilir. Böylece hangi stok kaç günde bir devir ettiği hesaplanarak hareketli ve hareketsiz stoklar tespit edilebilir.
- Her hangi bir ürünün anında Ürün Ağacı şeklinde maliyetlenmesi yapılabilir. Böylece Hammaddeden Yarımamul ve Mamul safhasına kadar ürünün hangi üretim departmanından ne kadar Hammadde ,İşçilik ve Üretim Giderleri payı alındığı hesaplanabilir.



- Üretim Planlama Modülü ile tüm Satış Siparişleri , Üretim Senaryoları , Alım Siparişleri depolardaki stoklar (min max seviyesine göre) ile otomatik olarak karşılaştırılarak planlama yapılır. Böylece sevkiyat deposuna ne kadar Mamul üretileceği , hangi üretim departmanlarının ne kadar Yarımamul - Mamül üreteceği , endüstriyel depo ya hangi üründen ne kadar satın alma yapılacağı planlaması yapılabilir.
- Satın Alma Talepleri onay sisteminden geçirilir. Satın almalar anlaşılan fiyattan ve anlaşılan adetten firmaya girişi sağlanır. Böylece anlaşma dışı fiyat ve adet girişi engellenebilir.
- Satın Alma Siparişleri detaylı olarak (Satınalmacı , Şube , Bölge , Şehir , Ülke Bazında) takip edilebilir.
- Satış Siparişleri detaylı olarak (Pazarlamacı , Şube , Bölge , Şehir , Ülke Bazında) takip edilebilir.
- Her bir Cari Hesap Kartına Fiyat Listesi ve İskonto Listesi tanımlaması yapılabilir. Böylece her müşteriden alınan siparişlerin fiyatları programdan otomatik geldiğinden müşterilere yanlış fiyattan ürün gönder olasılığı ortadan kalkar. Herbir stok kalemi için ayrı ayrı iskonto 1, 2, 3 tanımlaması yapılarak iskonto listeleri hazırlanabilir. Böylece her stok kalemi için farklı iskontolardan satışlar sağlanabilir.
- Satın Alma ve Satış Fiyat Analizleri detaylı olarak yapılır. (Hangi müşteri veya tedarikçiye hangi ürünler hangi birim fiyattan, hangi stok hangi müşteriye veya tedarikçiye hangi fiyattan satılmış veya satın alınmış)
- Cari Hesaplar detaylı (Pazarlamacı , Şube , Bölge , Şehir , Ülke bazında) olarak raporlanabilir.
- Cari Hesap risk analizleri yapılır. Riskli olan carilere satışlar engellenebilir.
- Cari Hesap devir hızları hesaplanabilir. Böylece hangi cari kaç günde bir devir ettiği hesaplanarak hareketli ve hareketsiz cariler tespit edilebilir.
- Cari Hesaplarda detaylı valör hesaplaması yapılır. Her carinin ayrı ayrı valör kaybı , kalan bakiyeye ait faturaların ortalama vadesi ayrıca bakiye sıfırlanması halindeki vade tarihi detaylı hesaplanabilir.
- Belirlenen tarih aralığında Kasa Hareket Dökümleri, Kasa Bakiye Listeleri incelenebilir.
- Belirlenen tarih aralığında Banka Hareket Dökümleri, Banka Bakiye Listeleri incelenebilir.
- Giderler Hesap bazında (720 Direk İşçilik – 730 Genel Üretim Gideri – 740 Hizmet Üretim Gideri – 750 Ar-Ge Giderleri – 760 Pazarlama Satış Dağıtım Giderleri – 770 Genel Yönetim Giderleri -780 Finansman Giderleri) , Masraf Merkezleri bazında belirli tarih aralığında veya aylık bazda her ay yanyana dizilmiş şekilde detaylı olarak raporlanır.
- Giderler Masraf Merkezleri bazında (Departman, Bölüm, Şube, Bölge, Pazarlamacı, ...) belirli tarih aralığında veya aylık bazda yanyana dizilmiş şekilde detaylı incelenebilir.



- Herbir Gider hangi Masraf Merkezlerinde ne kadar tutarda yapılmış, belirli tarih aralığında veya aylık bazda yanyana dizilmiş şekilde detaylı incelenebilir.
- Çek – Senetler Vade Bazında , Banka Bazında , Hesap Bazında detaylı raporlanır. Çek Senet Risk Raporları (vadesi gelmemiş çek listeleri portföyde , müşteride , bankada) detaylı olarak raporlanabilir.
- Krediler Vade Bazında , Banka Bazında , Hesap Bazında detaylı raporlanabilir.
- Nakit Akış Raporları günlük , haftalık , aylık olarak programdan raporlanır.
Girişler: Kasa, Banka, Alınan Çek –Senet, Cari Hesaplar, Diğer Gelirler (Tahsilatlar)
Çıkışlar: Ücretler, Sabit Giderler, Verilen Çek–Senetler – Krediler, Vergiler, Cari Hesaplar, Diğer Giderler (Öd.)
Nakit akış raporu ile önceden hangi gün, hafta, ay ne kadar nakde ihtiyaç olduğu tespit edilerek gerekli tedbirlerin alınması sağlanır.
- Aylık Üretim Bütçesi , Satın Alma Bütçesi , Satış Bütçeleri , Gider Bütçeleri , Personel Bütçeleri , Yatırım Bütçesi , Proforma Gelir Tablosu , Proforma Bilanço Tablosu sistemde oluşturularak dönem içinde gerçekleşen ile Bütçe Değerleri karşılaştırılarak sapmalar hesaplanır , bir sonraki dönemde Bütçe rakamları tutturulması için tablolar revize edilir veya ihtiyatlı davranılarak Bütçe rakamları tutturulmaya çalışılır.
- Muhasebe Raporları (Mizan , Muavin , Muhasebe Fiş , yasal defter dökümleri vs....) detaylı olarak raporlanır.
- Sistemden Kalite Kontrol Raporları (istatistik bilgileri) detaylı olarak raporlanabilir.
- Personel takip sistemiyle personelin geliş gidiş saatleri takip edilerek Ücret Bordroları sistemden otomatik hesaplanabilir.
- Hangi departmanda hangi personele (belirlenen tarih aralığında veya aylık bazda yanyana dizilmiş şekilde) ne kadar ücret mesai tahakkuk ettiği detaylı olarak raporlanabilir.
- Departmanların veya Şubelerin işçilik giderleri belirlenen tarih aralığında veya aylık bazda yanyana dizilmiş şekilde raporlanabilir.
- Personel Sistemi, Muhasebe Modülü ve Cari Modül ile tam entegredir. Dolayısıyla Personel Sisteminde takip edilen aysonu Bordro Tahakkukları, Personel Ödemeleri, Personel Avansları Muhasebe ve Cari Modülünde otomatik olarak kayıtlarını oluşturur
- Teknik özellikler:
 - a. Microsoft .Net Teknolojisi ile hazırlanmış, .Net 2.0, 3.0 ve 3.5 destekler.
 - b. Windows Server 2000- 2003- 2008, Windows XP, Vista, Win 7 uyumludur.
 - c. Microsoft SQL Server 2005 üzerine hazırlanmış, SQL Server 2008 uyumludur.
 - d. Microsoft VS 2005 ortamında C# dili ile kodlanmıştır.



**Reelsoft Yazılım Danışmanlık
Ticaret Limited Şirketi**

Mecidiyeköy Mahallesi Dereboyu Caddesi 41/9 Mecidiyeköy Şişli / İSTANBUL

Tel/Fax : +90 (212) 212 90 12

Gsm : +90 (532) 725 72 70 / +90 (536) 441 02 63

www.reelsoft.com.tr